



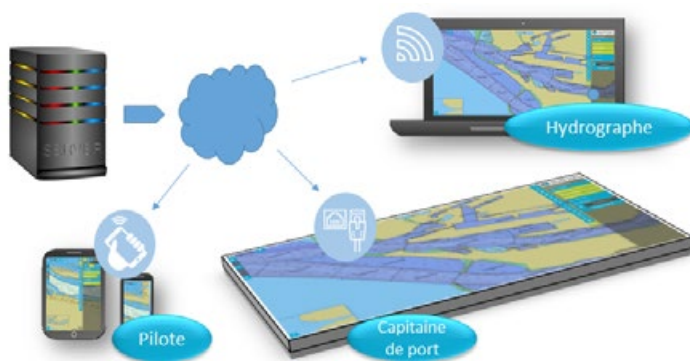
L'APPLICATION AU SERVICE DE LA GESTION ET DE LA NAVIGATION PORTUAIRE



Patrick Boulen/HAROPA

PORTALL

PortAll® est une application web dédiée aux services portuaires, organisée en modules adaptés aux différents métiers (hydrographes, capitaines de port, pilotes, lamaneurs...), tout en leur permettant de partager les mêmes données, les données les plus à jour et les plus précises, ainsi que les données en temps réel.

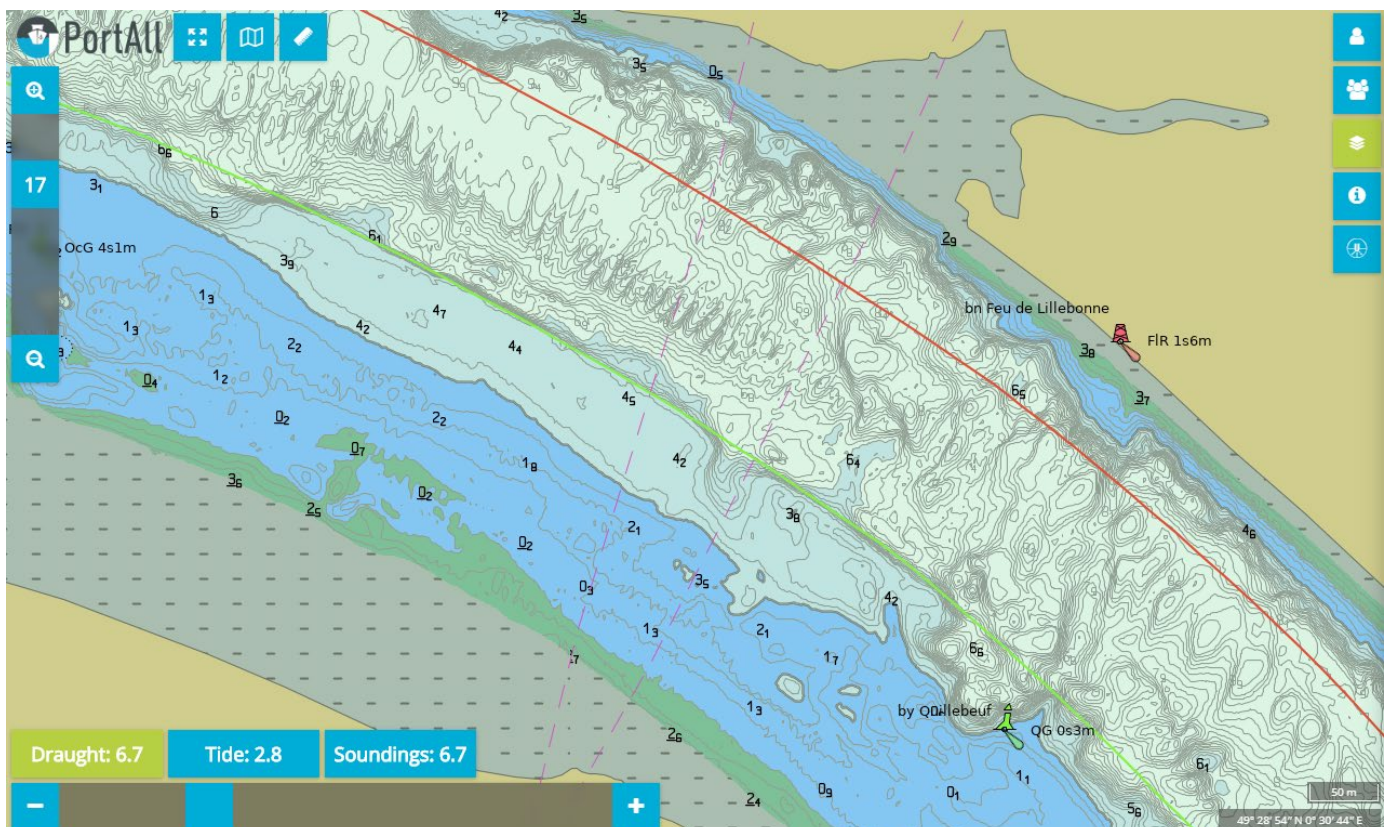


PortAll s'utilise aussi bien depuis une table tactile de grand format que depuis un smartphone.

- Centralisation et partage des données
- Bathymétrie S-57 automatisée
- Application responsive et intuitive
- Architecture modulaire adaptée aux métiers
- Accès contrôlés
- Données temps réel : AIS, anémomètres..
- Double contour de sécurité : bathymétrie et marée
- Choix de l'hébergement

LA SÉCURITÉ DE LA NAVIGATION AU COEUR DE PORTALL

L'atout maître de PortAll, c'est le module **ULHYSESSE®** qui produit automatiquement une couverture bathymétrique normalisée (S-57). C'est ce qui permet à tout utilisateur de choisir son propre contour de sécurité lui permettant de visualiser le plan de navigation (distinction des eaux saines et des eaux malsaines). Et PortAll permet également de faire évoluer ce plan de navigation en fonction de la marée, en distinguant les eaux gagnées par la marée :

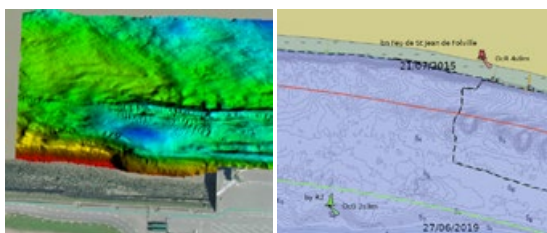


Application transversale et dédiée, PortAll permet à tous les intervenants de bénéficier de fonctionnalités spécifiques à leur activité :

L'HYDROGRAPHE

Le module **ULHYSESSE** permet à l'hydrographe de produire et mettre à jour automatiquement la couverture bathymétrique dès qu'un nouveau fichier de sondes est disponible. Cette couverture bathymétrique est produite sous forme de bENC (ENC bathymétrique normalisée S-57). Dès que l'hydrographe a validé le résultat obtenu, tous les utilisateurs autorisés de **PortAll** visualisent le plan de navigation le plus à jour et le plus fiable. Les pilotes peuvent également télécharger les bENC pour leurs PPU (Portable Pilot Unit).

L'organisation spatiale des bENC (tuilage régulier ou polygones personnalisés) est totalement indépendante de l'organisation des levés, offrant ainsi une totale liberté lors de l'acquisition des données et assurant une exploitation complète du levé. **ULHYSESSE** exploite également les cartes portuaires* les plus précises et produit une bathymétrie parfaitement raccordée aux quais. **ULHYSESSE** maintient à jour la couverture des emprises utiles des levés.



LE CAPITAINE DE PORT



Sur table tactile, disposant de cartographie et de bathymétrie normalisées, les plus précises et les plus fiables, le capitaine du port gère l'emplacement des navires via des gabarits qu'il déplace avec deux doigts. Ces gabarits sont personnalisables pour chaque navire, permettant d'y intégrer les points d'amarrage, de raccordement et tout autre information utile pour un placement optimisé. Le capitaine visualise les données temps réel (AIS, grues, etc.), ainsi que toute autre donnée partagée (obstructions, cotations, ...). Il peut porter également des annotations à l'attention de sa relève ou des autres services autorisés.

Le capitaine dispose de l'affichage normalisé S-52 intégrant les palettes Jour, Crépuscule et Nuit pour une visualisation optimale en vigie.

LE PILOTE

PortAll permet au pilote de disposer de toutes les informations utiles en préparation de mission. Il peut recevoir des notifications lorsqu'un navire est en approche, lorsqu'il entre ou sort de sa zone de mouillage attribuée.

Smartphone ou mini tablette en poche, le pilote monte à bord en disposant de toutes les données le plus précises et les plus à jour (cartes portuaires*, bathymétrie, cotations, notes et notices, obstructions) ainsi que les données temps réel (AIS, anémomètres, marégraphes...). **PortAll** est également l'outil de communication avec le capitaine du navire, en y traçant la route envisagée, en y affichant un plan de passage adapté, en interrogeant les anémomètres, en visualisant les eaux saines et les eaux gagnées par la marée, etc. Le pilote peut interroger les AIS, définir des zones de garde, calculer des ETA, afficher le COG & SOG d'un navire, etc.

En fin de mission, le module Replay lui permet de rejouer toute ou partie de la mission et de débriefer avec le capitaine ou ses collègues. L'archivage continu des données temporelle (AIS et anémomètres) permet de revivre toute situation comme s'il s'agissait du temps réel, fonction particulièrement utile pour analyser tout incident.



Cartes portuaires : Geomod propose son logiciel **PortSide pour produire des cartes portuaires normalisées (S-57) de haute précision. Geomod peut également les produire pour vous si vous le souhaitez.*

PortAll, ULHYSESSE, PortSide sont développés par Geomod, société experte dans l'exploitation des produits hydrographiques et océanographiques normalisés. Nos principaux clients sont NAVAL GROUP, IFREMER, GENAVIR, THALES, le SHOM, les Grands Ports Maritimes (Le Havre, Rouen, Nantes Saint-Nazaire), les Syndicats de Pilotes (Marseille-Fos, Dunkerque, Sète).

GEOMOD BREST
41, rue du Château
29 200 BREST
+33 (0)6 73 86 91 59
cyvon@geomod.fr

WWW.GEOMOD.FR



@Geomod

